

*Комиссия по вопросам
землепользования и застройки в
городе Нижнем Новгороде*

1. О рассмотрении результатов публичных слушаний по вопросу предоставления разрешения на отклонение от предельных параметров разрешенного строительства, реконструкции объектов капитального строительства:

1.1. Для территориальной зоны ТЖи-3 (зона индивидуальной высокоплотной жилой застройки) в части уменьшения отступа от границ земельного участка до индивидуального жилого дома до 1,5 м для земельного участка (кадастровый номер 52:18:0080291:87) дер.Бешенцево, 141 в Приокском районе города Нижнего Новгорода

Заявитель: Чичеватов Илья Александрович

Статья 29.4. Градостроительные регламенты зоны индивидуальной высокоплотной жилой застройки ТЖи-3

Виды разрешенного использования земельных участков (наименование, код)	Виды разрешенного использования земельных участков (описание)	Виды разрешенного использования объектов капитального строительства (наименование объектов капитального строительства)	Вспомогательные виды разрешенного использования	Пределы (минимальные и (или) максимальные) размеры земельных участков						Пределы параметры разрешенного строительства, реконструкции объектов капитального строительства				Иные пределы параметры разрешенного строительства, реконструкции объектов капитального строительства
				минимальная			максимальная			высота/ количество этажей		Максимальный процент застройки	Минимальные отступы от границ земельного участка	
				длина м.	ширина м.	площадь кв.м.	длина м.	ширина м.	площадь кв.м.	количество этажей	м.			
												%		
1	2	3	4	5	6	7	8	9	10	11	12	13	14	15
Основные виды разрешенного использования														
Для индивидуального жилищного строительства 2.1	Размещение индивидуального жилого дома (дом, пригодный для постоянного проживания, высотой не выше трех надземных этажей); выращивание плодовых, ягодных, овощных, багчевых или иных декоративных или сельскохозяйственных культур; размещение индивидуальных гаражей и подсобных сооружений	индивидуальный жилой дом	хозяйственно-бытовые постройки для удовлетворения личных нужд граждан: гараж, сарай, баня, бассейн, теплица, беседка, сооружения для хранения сельскохозяйственной продукции, инженерные сооружения коммунального обслуживания сооружения инженерной защиты	9	9	400	*	*	2000	3	**	30	3 до индивидуального жилого дома 1 до хозяйственных построек, строений, сооружений вспомогательного использования, открытых стоянок	Минимальный отступ от красной линии до индивидуального жилого дома, хозяйственных построек, строений, сооружений вспомогательного использования 5 м

Фотоматериал от заявителя



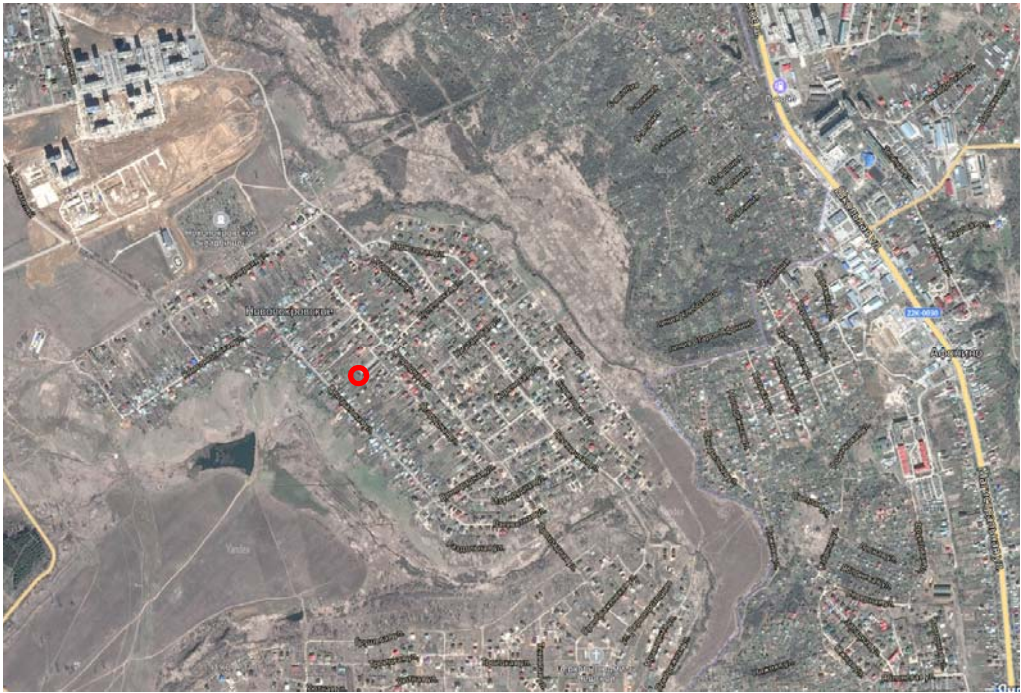
Фотоматериал от администрации Приокского района



2. О предоставлении разрешения на отклонение от предельных параметров разрешенного строительства, реконструкции объектов капитального строительства:

2.1. Для территориальной зоны ТЖи-2 (зона индивидуальной среднеплотной жилой застройки) в части уменьшения отступа от границ земельного участка до индивидуального жилого дома до 0,8 м для земельного участка (кадастровый номер 52:26:0010045:1597) по ул.Центральная, дер.Новопокровское город Нижний Новгород

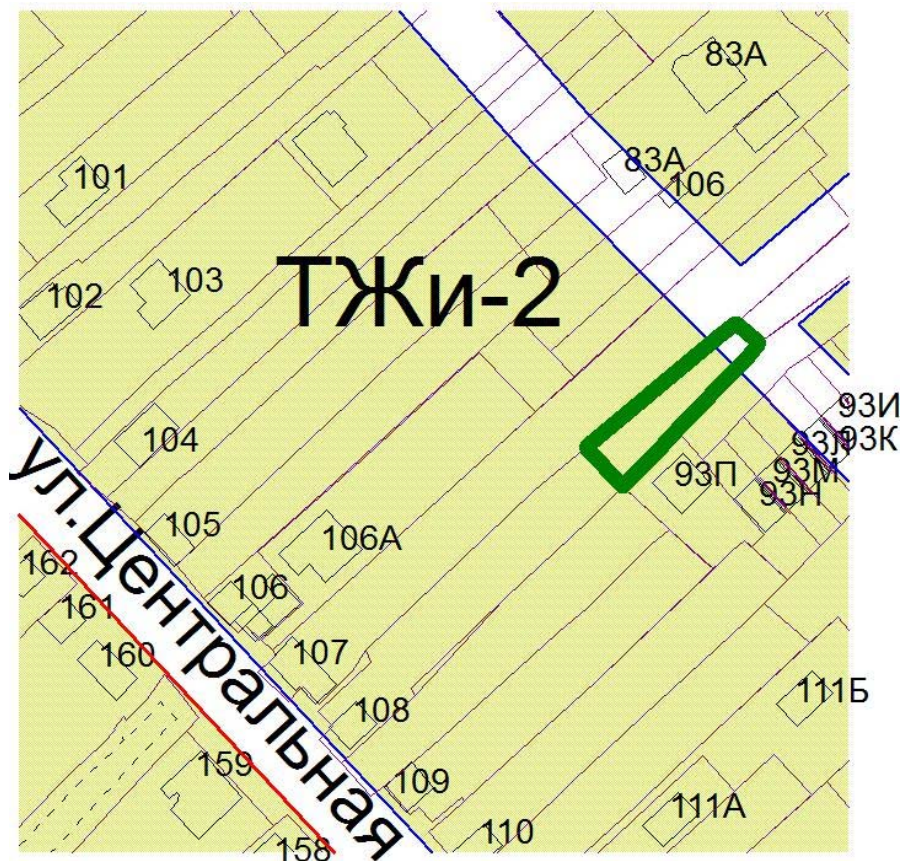
Заявитель: Агабалян Сергей Суренович



Статья 29.3. Градостроительные регламенты зоны индивидуальной среднеплотной жилой застройки ТЖи-2

Виды разрешенного использования земельных участков (наименование, код)	Виды разрешенного использования земельных участков (описание)	Виды разрешенного использования объектов капитального строительства (наименование объектов капитального строительства)	Вспомогательные виды разрешенного использования	Предельные (минимальные и (или) максимальные) размеры земельных участков						Предельные параметры разрешенного строительства, реконструкции объектов капитального строительства				Иные предельные параметры разрешенного строительства, реконструкции объектов капитального строительства
				минимальная			максимальная			высота/ количество этажей		Максимальный процент застройки	Минимальные отступы от границ земельного участка	
				длина м.	ширина м.	площадь, кв.м.	длина м.	ширина м.	площадь кв.м.	количество этажей	м.			
												%		
1	2	3	4	5	6	7	8	9	10	11	12	13	14	15
Основные виды разрешенного использования														
Для индивидуального жилищного строительства 2.1	Размещение индивидуального жилого дома (дом, пригодный для постоянного проживания, высотой не выше трех надземных этажей); выращивание плодовых, ягодных, овощных, бахчевых или иных декоративных или сельскохозяйственных культур; размещение индивидуальных гаражей и подсобных сооружений	индивидуальный жилой дом	хозяйственно-бытовые постройки для удовлетворения личных нужд граждан: гараж, сарай, баня, теплица, бассейн, беседка, сооружения для хранения сельскохозяйственной продукции; инженерные сооружения коммунального обслуживания и инженерной защиты	9	9	400	*	*	2000	3	**	20	3 до индивидуального жилого дома 1 до хозяйственных построек, строений, сооружений вспомогательно го использования, открытых стоянок	Минимальный отступ от красной линии до индивидуального жилого дома, хозяйственных построек, строений, сооружений вспомогательного использования 5 м

ТЖи-2. Зона индивидуальной среднетплотной жилой застройки



Минимальные отступы от границ земельного участка до индивидуального жилого дома

• 3,0 м

Запрашиваемые изменения:

В части уменьшения отступа от границ земельного участка до индивидуального жилого дома до 0,8 м

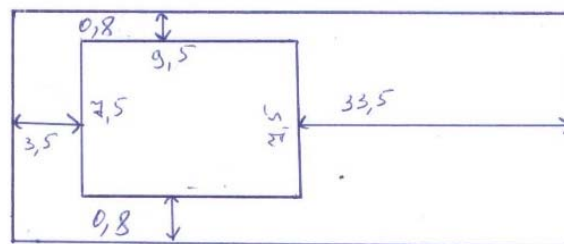
Советский районный суд | Публичная кадастровая карта | Советский районный суд | Картошка юридическое




Публичная кадастровая карта 2021 года

Для ведения личного подсобного хозяйства
 Нижегородская область, г Нижний Новгород, д Новопокровское, ул Центральная

Кадастровый номер	52:26:0010045:1597
Призначение кадастровой стоимости	01.01.2020
Площадь	364 м ²
Введение в эксплуатацию	15.01.2021
Кадастровая стоимость	В срочной выписке из ЕГРН
Собственники	В выписке о переходе прав
Долги собственников	В отчете о рисках

Документы по объекту



-  земельный участок в собственности Алабина С.С.
-  дорога (проезд к участкам)
-  земельный участок на котором планируется строительство

Фотоматериал от администрации Советского района

